



ОЗНАКОМИТЕЛЬНЫЙ АЛЬБОМ

ОБЪЕМНО-ПЛАНИРОВОЧНЫХ РЕШЕНИЙ
И ТЕХНИКО-ЭКОНОМИЧЕСКИХ
ПОКАЗАТЕЛЕЙ



Комплект № 4^б (модульное спортивное сооружение),
согласно приказу от 15.02.2022 №107

“Перечень спортивно-технологического оборудования для
создания “умной” спортивной площадки” в действующей редакции
(от 04.04.2023 приказ № 224)



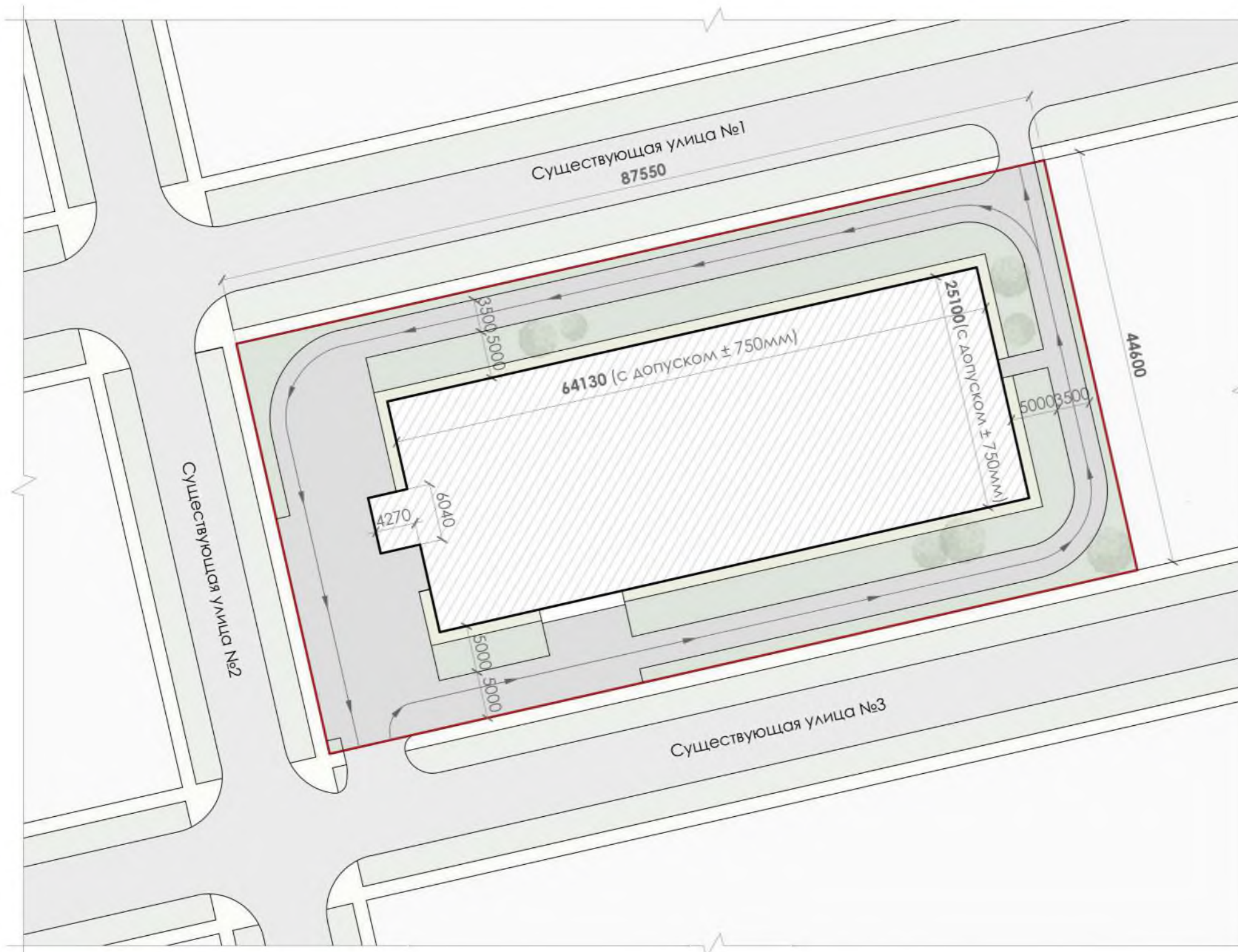


ТЕХНИКО-ЭКОНОМИЧЕСКИЕ ПОКАЗАТЕЛИ:

- | | |
|---|--|
| <ol style="list-style-type: none"> 1. Площадь участка - не менее 0,39 га; 2. Габариты участка - 87,55м x 44,60м; 3. Общая площадь МСС - от 1 390 до 1 615 м²*; 4. Площадь застройки - 1 552,67 м²; 5. Полезная площадь - 1 502,09 м²; 6. Габаритные размеры игрового спортивного зала - 36м x 18м; 7. Количество человек, занимающихся одновременно - 24 чел./ в смену; | <ol style="list-style-type: none"> 7. Рекомендованные нагрузки на инженерные сети: - ЭЛЕКТРОСНАБЖЕНИЕ - 70-100 кВт*; - ВОДОПОТРЕБЛЕНИЕ - 11 м³/сут.*; - ВОДООТВЕДЕНИЕ - 10 м³/сут.*; - ТЕПЛОСНАБЖЕНИЕ - ориентировочно 0,4-0,6 Гкал*. <p>* - В ЗАВИСИМОСТИ ОТ КЛИМАТИЧЕСКОГО РЕГИОНА.</p> |
|---|--|



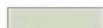

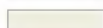
МОДУЛЬНОЕ СПОРТИВНОЕ СООРУЖЕНИЕ

ОБРАЗЕЦ СХЕМЫ РАЗМЕЩЕНИЯ ПЛОЩАДКИ ДЛЯ МОНТАЖА СПОРТИВНО-ТЕХНОЛОГИЧЕСКОГО
ОБОРУДОВАНИЯ КОМПЛЕКТ №4 (МОДУЛЬНОЕ СПОРТИВНОЕ СООРУЖЕНИЕ) М 1:500







- ОСНОВНЫЕ ТЕХНИКО-ЭКОНОМИЧЕСКИЕ ПОКАЗАТЕЛИ:
1. Площадь выделенного участка для размещения МСС - не менее 0,39 га.
 2. Площадь железобетонной площадки под установку МСС - от 1476,4 м² до 1645, м² (определяется проектом в зависимости от региона размещения).
 3. Габаритные размеры спортивной железобетонной площадки:
 - размеры в плане основной площадки под установку МСС - 64,13x25,10м с допусками ± 750мм (уточняется проектом);
 - размер площадки под входную группу в плане \ 4,27x6,04 м с допусками ± 750мм (уточняется проектом).

УСЛОВНЫЕ ОБОЗНАЧЕНИЯ:

-  - ГРАНИЦЫ ЗЕМЕЛЬНОГО УЧАСТКА;
-  - ПЛОЩАДКА ПОД УСТАНОВКУ МОДУЛЬНОГО СПОРТИВНОГО ЗАЛА;
-  - ГАЗОННОЕ ПОКРЫТИЕ;
-  - АСФАЛЬТОБЕТОННОЕ ПОКРЫТИЕ;
-  - ПОКРЫТИЕ ИЗ ТРОТУАРНОЙ ПЛИТКИ.

Типы покрытий:

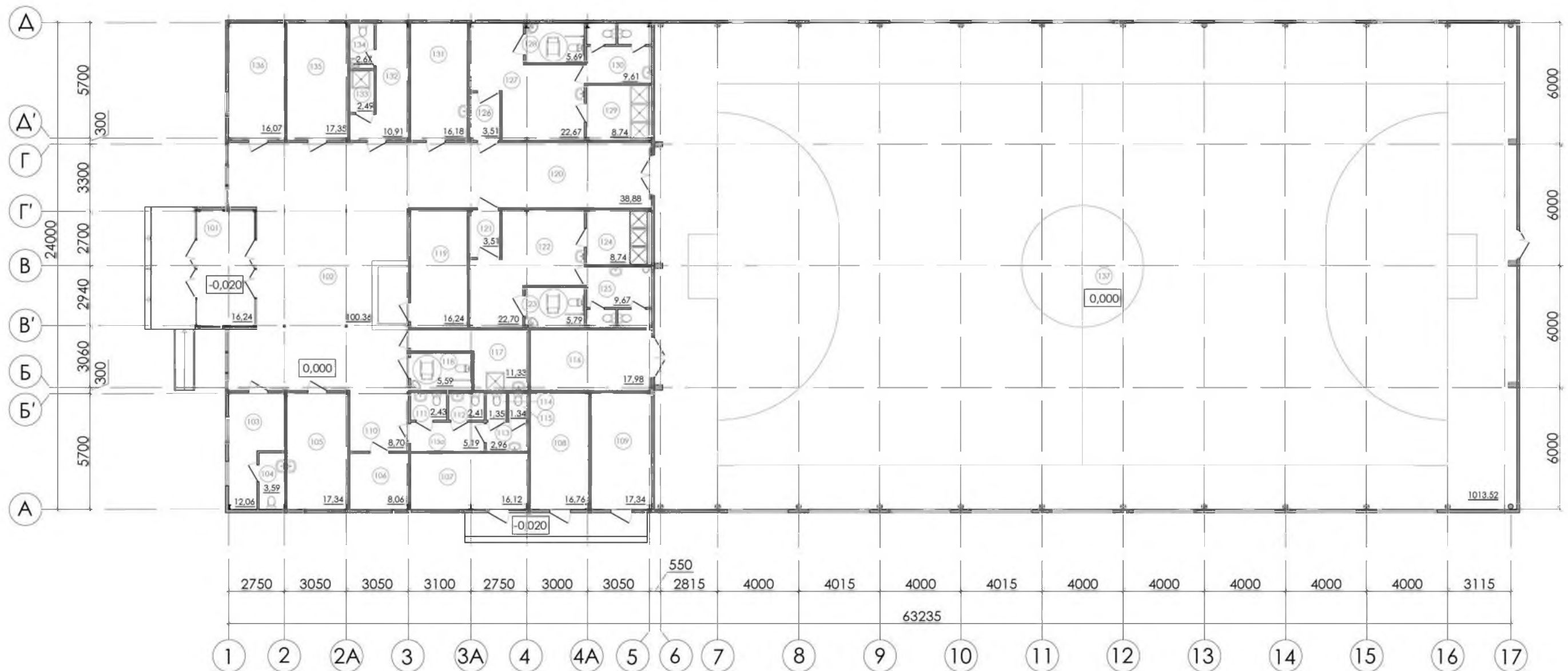
№ п/п	Усл. обоз.	Тип покрытия	Площ., м ²
1		Ж/б площадка под установку модульного спортивного зала	1476,40-1635,45
2		Покрытие из тротуарной плитки	1384,36
3		Асфальтобетонное покрытие	206,95
4		Газонное покрытие	854,96

ПРИМЕЧАНИЯ:

1. Размеры и форма земельного участка должны иметь такие параметры, которые позволяют разместить на нем площадку прямоугольной формы с размерами не менее 87,55x44,60 м.
2. Назначение участка - для размещения объектов физической культуры и спорта.
3. Участок должен иметь прямой выход на городские автомобильные дороги, для обеспечения подъезда пожарной техники.
4. На участке должен быть обеспечен кольцевой проезд пожарной техники, в случае наличия существующих автомобильных дорог вдоль границ земельного участка, его размеры могут быть уменьшены от 3 до 5м, при условии согласования с правообладателем земельного участка на котором расположена дорога, возможности ее использования.
4. Все проектные решения уточняются проектом в ходе разработки проектной документации.

МОДУЛЬНОЕ СПОРТИВНОЕ СООРУЖЕНИЕ

ОБРАЗЕЦ ПЛАН-СХЕМЫ МОДУЛЬНОГО СПОРТИВНОГО СООРУЖЕНИЯ НА ОТМ. 0.000



ЭКСПЛИКАЦИЯ ПОМЕЩЕНИЙ (начало)

№ ПОМ	НАИМЕНОВАНИЕ	ПЛОЩАДЬ М ²	КАТ. ПОМ.
101	ТАМБУР	16,24	
102	ВЕСТИБЮЛЬ	100,36	
103	ПОСТ ОХРАНЫ	12,06	
104	САМУЗЕЛ	3,59	
105	КАБИНЕТ ВРАЧА	17,34	
106	ГАРДЕРОБ ВЕРХНЕЙ ОДЕЖДЫ	8,06	
107	ЭЛЕКТРОШИТОВАЯ	16,12	В4
108	ИТП	16,76	Д
109	ВЕНТКАМЕРА	17,34	Д
110	КОРИДОР	8,70	
111	САМУЗЕЛ ДЛЯ ПОСЕТИТЕЛЕЙ	2,43	
112	САМУЗЕЛ ДЛЯ ПОСЕТИТЕЛЕЙ	2,41	
113	ТАМБУР	2,96	

ЭКСПЛИКАЦИЯ ПОМЕЩЕНИЙ (ПРОДОЛЖЕНИЕ)

№ ПОМ	НАИМЕНОВАНИЕ	ПЛОЩАДЬ М ²	КАТ. ПОМ.
113А	ТАМБУР	5,19	
114	САМУЗЕЛ ДЛЯ ПЕРСОНАЛА	1,35	
115	САМУЗЕЛ ДЛЯ ПЕРСОНАЛА	1,34	
116	ИНВЕНТАРНАЯ	17,98	В2
117	КУИ	11,33	В4
118	САМУЗЕЛ МГН	5,59	
119	ПОМЕЩЕНИЕ АДМИНИСТРАТОРА	16,24	
120	КОРИДОР	38,88	
121	ТАМБУР	3,51	
122	РАЗДЕВАЛКА МУЖСКАЯ НА 12 ЧЕЛОВЕК	22,70	
123	САМУЗЕЛ МГН	5,79	
124	ДУШЕВАЯ	8,74	
125	САМУЗЕЛ	9,67	

ЭКСПЛИКАЦИЯ ПОМЕЩЕНИЙ (КОНЕЦ)

№ ПОМ	НАИМЕНОВАНИЕ	ПЛОЩАДЬ М ²	КАТ. ПОМ.
126	ТАМБУР	3,51	
127	РАЗДЕВАЛКА МУЖСКАЯ НА 12 ЧЕЛОВЕК	22,67	
128	САМУЗЕЛ МГН	5,69	
129	ДУШЕВАЯ	8,74	
130	САМУЗЕЛ	9,61	
131	КОМНАТА ПЕРСОНАЛА	16,18	
132	ТРЕНЕРСКАЯ	10,91	
133	ДУШЕВАЯ	2,49	
134	САМУЗЕЛ	2,67	
135	КАБИНЕТ БУХГАЛТЕРА	17,35	
136	КАБИНЕТ ДИРЕКТОРА	16,07	
137	СПОРТИВНЫЙ ЗАЛ	1013,52	

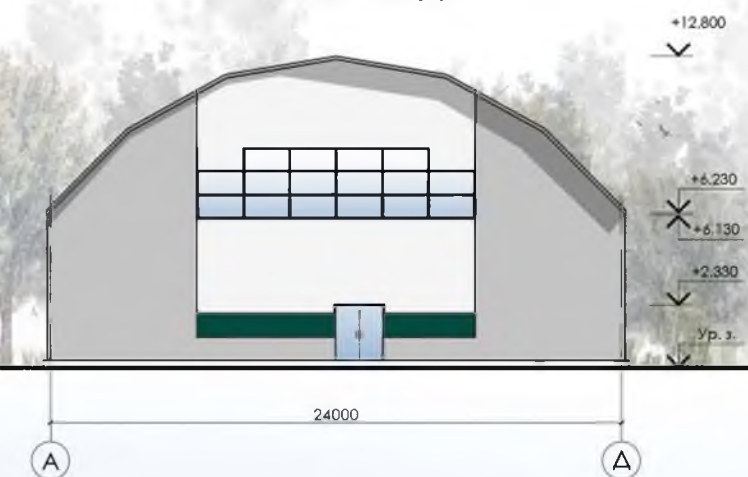
МОДУЛЬНОЕ СПОРТИВНОЕ СООРУЖЕНИЕ

РЕКОМЕНДОВАННЫЕ ФАСАДНЫЕ РЕШЕНИЯ МОДУЛЬНОГО СПОРТИВНОГО СООРУЖЕНИЯ

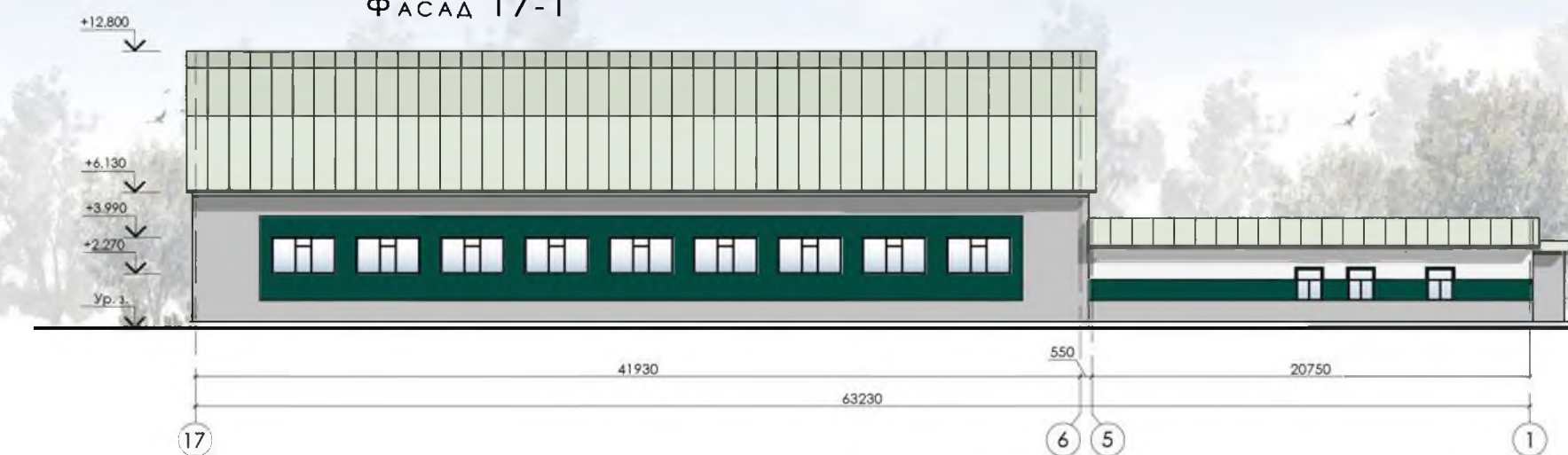
ФАСАД 1-17



ФАСАД А-Δ



ФАСАД 17-1



ФАСАД Δ-А



МОДУЛЬНОЕ СПОРТИВНОЕ СООРУЖЕНИЕ